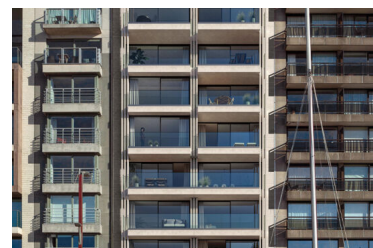
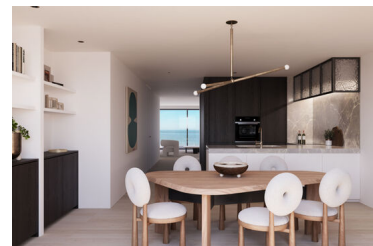


## Pierlala North - Appartement 8.1

186 m<sup>2</sup> | 4 slaapkamers | 3 badkamers

Adresse sur demande

€ 2.975.000



Superbe appartement de nouvelle construction avec vue frontale sur la mer.

Pierlala est une résidence unique composée de 2 blocs d'appartements avec vue frontale sur la mer (Pierlala North) ou d'appartements orientés au sud avec vue panoramique sur Duinbergen (Pierlala South).

Disposition de l'appartement sur le 8ème étage de l'immeuble Pierlala North :

Hall d'entrée avec vestiaire et toilettes pour invités. Espace de vie ouvert très spacieux (largeur de façade d'environ 10 m) avec un salon et une salle à manger lumineux. La terrasse extérieure est attenante à l'espace de vie et offre de belles vues sur la mer. Pièce de rangement pratique. Cuisine ouverte spacieuse. Chambre principale avec salle de bains attenante. Deuxième chambre avec salle de bains attenante. 2 chambres d'amis supplémentaires avec salle de bains commune dans le hall de nuit.

Le cahier des charges comprend de beaux budgets pour les finitions des appartements.

La consultation des plans et du cahier des charges est possible sur rendez-vous dans l'un de nos bureaux.



**Avez-vous des questions ou souhaitez-vous planifier  
une visite?  
Contactez Laurence!**

0472 74 35 01

LAURENCE@WEDEVELOP.BE



## Détails

Chambres à coucher	4
Salles de bain	3
Surface habitable	186m <sup>2</sup>
Surface totale	208m <sup>2</sup>
Bouwjaar	2026
Algemene staat	Finitions luxueuses

## Informations légales

Bestemming	Terrain d'habitation
Dagvaarding	Nee
Voorkooprecht	Nee
Verkavelingsaanvraag	Nee
Bouwvergunning	Ja
Beschermd erfgoed	Nee
Geïventariseerd erfgoed	Non applicable

## Analyse de l'énergie et de l'eau

EPC Ref.	EPB bij oplevering
EPC	0 kWh/m <sup>2</sup>
Overstromingsgevoeligheid	Zone non inondable
P-score	A
G-score	A
Afgebakende oeverzone	Pas d'application



**Avez-vous des questions ou souhaitez-vous planifier  
une visite?  
Contactez Laurence!**

0472 74 35 01

LAURENCE@WEDEVELOP.BE

